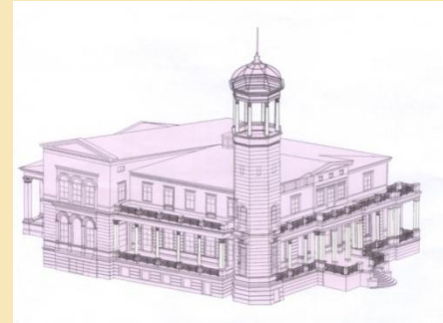


Der Wiederaufbau des Schlosses Biesdorf-

Eine Vision wird Realität



Vorgeschichte:

Nach der **denkmalgerechten Sanierung der Außenhülle des Schlosses** von 2002 bis 2007 und mit den Erkenntnissen eines **Architektengutachterverfahrens** im Jahre 2004/5 entstand die Aufgabe, ein anspruchsvolles und förderfähiges Nutzungskonzept für das wiederaufzubauende Schloss mit den hinzugewonnenen Räumen im Ober- und Dachgeschoss zu entwickeln. Einige bisherige Pläne erwiesen sich als nicht förderfähig.

Die Idee einer „Galerie Bilderstreit“

Ende des Jahres 2008 wurde zwischen dem Bezirksamt Marzahn-Hellersdorf, der Stiftung und der Senatskanzlei für Kulturelle Angelegenheiten – nach Zustimmung des Verwaltungsrates des Kunstarchivs - verabredet, die Idee einer ständigen Präsentation der im Kunstarchiv Beeskow gelagerten Kunstwerke aus der DDR im Schloss Biesdorf zu prüfen und zum Inhalt des Förderantrags auf EFRE-Mittel zu machen.

Dazu beauftragte das Bezirksamt eine Kunstwissenschaftlerin.

Die Finanzierung:

Gesamtkosten: 8,5 Millionen Euro

EFRE-Mittel und Komplementärfinanzierung zu je 50%

(seit 2006 Zusage über 3,5 Mio Euro der Deutschen Stiftung Klassenlotterie Berlin, 2007 Beschluss des Bezirksamtes Marzahn-Hellersdorf über 250.000 Euro, noch fehlende Mittel z.B. Energie- und Umweltentlastung sowie Spenden werden zur Zeit aquiriert)

Die nächsten Aufgaben für das Jahr 2009:

- Fertigstellung des Antrags und Billigung durch das Bezirksamt
- Antragstellung durch die Stiftung an die Senatskanzlei für Kulturelle Angelegenheiten
- nach (positiver) Entscheidung Vorbereitung der Ausschreibung für die Architekten- und Bauleistungen durch den Bauherrn
- vertragliche Regelung der Zusammenarbeit zwischen Bezirksamt und Stiftung
- vielfältige Öffentlichkeitsarbeit
- Sensibilisierung für das Galeriekonzept, Einwerbung weiterer Spenden

Kooperationspartner des Projektes:

Bezirksamt Marzahn-Hellersdorf, „Stiftung Ost – West – Begegnungsstätte Schloss Biesdorf e.V.“, BALL e. V., Senat von Berlin, Landesdenkmalamt, Stiftung Deutsche Klassenlotterie Berlin, zahlreiche künftige weitere Partner wie der MHWK oder der neugegründete Tourismusverein Marzahn-Hellersdorf



„Stiftung Ost – West – Begegnungsstätte Schloss Biesdorf e.V.“